

JPMA Standard Paint Colors

世界最高峰のLong Seller 2021年L版 塗料用標準色

実用色 **654** 色収録

新色 **58** 色

日塗工塗料用標準色

(世界で一番発行部数
の多い色見本帳)

19,500m

L版を全てを積み上げると
世界で一番高いところ
から一番深いところに匹
敵する高さとなります。

世界で一番高い山
エベレスト(8,848m)
+
世界で最も深い海溝
マリアナ海溝(10,911m)

19,759m



内装用
つや消し見本
54色収録

比色マスク付
(ポケット版のみ)

表面



裏面



世界最大発行部数を誇る日塗工“塗料用標準色”

(一社)日本塗料工業会が隔年で発行している『塗料用標準色』は世界最大の発行部数を誇り、実際の塗料を用いて制作している極めて精度の高い色見本帳です。1954年に第1版を発行して以来、時代のニーズを汲み取りながら改良を続け、今回で35版目を数えます。2021年L版『塗料用標準色』は塗料で再現できる出現頻度の高い色はもちろん、JISをはじめ各種団体が定める規定色、色の見えにくい方に配慮したカラーユニバーサルデザイン対応色、さらに内装用つや消し見本などを収録しています。本標準色記載の色番号で指定すれば、日本国内のいずれのメーカー、塗料販売店、塗装店にご発注いただいてもご希望の色を入手することが可能です。塗料の色指定は必ず『塗料用標準色』でご指定ください!!

さらなる進化を遂げた“塗料用標準色”

- 内装つや消し見本(全54色)を収録
- 全色鉛・クロムフリー塗料を採用
- 色票番号だけで、建築関係者に正確な色伝達が可能
- JIS安全色や配管識別、景観に配慮した道路附属物等の色を収録
- 退色や色の変化がほとんどありません
- カラーユニバーサルデザイン「CUD推奨配色セット」を収録
- 色を比べる際に差が判りやすい「比色マスク」付。(ポケット版)

[CUD監修]

ケルン大学 理学部 動物学教室 教授・東京大学 客員教授 伊藤 啓

このチラシに掲載している商品および写真を許可なく複製、転載することを固くお断りいたします。

発行



一般社団法人

日本塗料工業会

〒150-0013 東京都渋谷区恵比寿3丁目12番8号(東京塗料会館)
TEL (03) 3443-2011(代) FAX (03) 3443-3599
Website : <https://www.toryo.or.jp>

JPMA Standard Paint Colors

2021年 L版 塗料用標準色

(一社)日本塗料工業会発行の「塗料用標準色」は、建築物・構造物・設備機器・景観設備・インテリアカラーや日本工業規格(JIS)で定められた色などの実用色を多く収録しています。2021年L版では、つや消しを54色に充実するなど、新色58色を含む654色を掲載しています。色彩に携わる方の必携ツールです。

- 1954年初版を発行して以来、今回のL版で35版目となります。色の指定や受発注が色票番号だけで通用するため、欠かせないツールとして定着しています。
- 色票番号はマンセル表色系(色相、明度、彩度)に対応していますので、色票番号から実際の色をイメージすることができます。
- ミシン目が入ったワイド版は、色票片に切り取って使用できるため、色指定に便利です。
- トーン分類は「JIS Z 8102 物体色の色名」に準拠しています。

内装用「つや消し色見本」を54色に充実
ご要望の多い色相「1.25Y」より、16色を継続収録

- デザイナーが推奨する、内装でコーディネートしやすい、つや消し54色
- 10YRと2.5Yの中間色相1.25Yの設定で、より充実した色相領域
- JIS安全色・配管識別や景観に配慮した道路附属物等の色を収録

L版つや消し(54色) ■ 新色

色票番号	マンセル値(参考)	色票番号	マンセル値(参考)	色票番号	マンセル値(参考)
1 LN-M90	N9	19 L25-M70A	5Y 7/0.5	37 L15-M80D	5YR 8/2
2 LN-M85	N8.5	20 L19-M70C	10YR 7/1.5	38 L22-M85F	2.5Y 8.5/3
3 LN-M80	N8	21 L19-M70D	10YR 7/2	39 L45-M85B	5G 8.5/1
4 LN-M75	N7.5	22 L15-M60B	5YR 6/1	40 L65-M85B	5B 8.5/1
5 LN-M70	N7	23 L22-M60D	2.5Y 6/2	41 L35-M70D	5GY 7/2
6 LN-M60	N6	24 L19-M50A	10YR 5/0.5	42 L65-M70D	5B 7/2
7 LN-M50	N5	25 L29-M60D	10Y 6/2	43 L57-M60C	7.5BG 6/1.5
8 LN-M40	N4	26 L35-M60B	5GY 6/1	44 L65-M50D	5B 5/2
9 LN-M30	N3	27 L65-M60B	5B 6/1	45 L75-M50B	5GP 5/1
10 L15-M90A	5YR 9/0.5	28 L15-M40D	5YR 4/2	46 L07-M70L	7.5R 7/6
11 L22-M90A	2.5Y 9/0.5	29 L19-M40D	10YR 4/2	47 L17-M80H	7.5YR 8/4
12 L21-M90B	1.25Y 9/1	30 L19-M40H	10YR 4/4	48 L15-M70H	5YR 7/4
13 L22-M85A	2.5Y 8.5/0.5	31 L22-M40D	2.5Y 4/2	49 L22-M70L	2.5Y 7/6
14 L22-M80A	2.5Y 8/0.5	32 L22-M50F	2.5Y 5/3	50 L12-M50L	2.5YR 5/6
15 L19-M80C	10YR 8/1.5	33 L35-M40D	5GY 4/2	51 L12-M30H	2.5YR 3/4
16 L22-M80C	2.5Y 8/1.5	34 L65-M40D	5B 4/2	52 L35-M50H	5GY 5/4
17 L21-M75B	1.25Y 7.5/1	35 L69-M40D	10B 4/2	53 L45-M50H	5G 5/4
18 L25-M75C	5Y 7.5/1.5	36 L75-M30D	5PB 3/2	54 L65-M40H	5B 4/4

※つや消し色の色番号表記は、明度区分の前に、つや消しを示す「M」が入ります。
(例) LN-90→LN-M90、L19-80C→L19-M80C

L版新色つや有り(15色)

色票番号	マンセル値(参考)	備考	色票番号	マンセル値(参考)	備考
1 L15-70F	5YR 7/3	暖色系の追加	9 L55-20D	5BG 2/2	色相 BG の vd トーンの追補
2 L15-60A	5YR 6/0.5		10 L65-40L	5B 4/6	色相 B の st トーンの追補
3 L17-70H	7.5YR 7/4		11 L65-20D	5B 2/2	色相 B の vd トーンの追補
4 L17-60C	7.5YR 6/1.5	暖色系の追加	12 L69-50H	10B 5/4	青系の追加
5 L19-75F	10YR 7.5/3		13 L85-60H	5P 6/4	水道関連設備指定色
6 L49-50D	10G 5/2	緑系の追加	14 L85-30H	5P 3/4	色相 P の dk トーンの追補
7 L55-70A	5BG 7/0.5	青緑系の追加	15 L95-30P	5RP 3/8	色相 RP の dp トーンの追補
8 L55-60B	5BG 6/1				

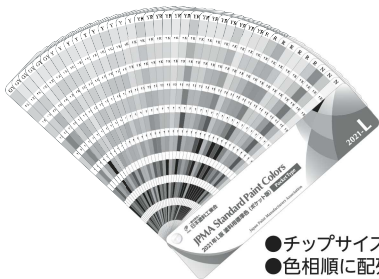
K版からの削除色(58色)

色票番号	マンセル値(参考)	色票番号	マンセル値(参考)	色票番号	マンセル値(参考)
つや有り(33色)					
1 K02-80L	2.5R 8/6	21 K35-90D	5GY 9/2	40 K19-M60H	10YR 6/4
2 K05-50V	5R 5/12	22 K37-50H	7.5GY 5/4	41 K19-M70F	10YR 7/3
3 K05-80D	5R 8/2	23 K37-60T	7.5GY 6/10	42 K19-M75B	10YR 7.5/1
4 K05-90D	5R 9/2	24 K37-90D	7.5GY 9/2	43 K19-M75D	10YR 7.5/2
5 K05-92B	5R 9.2/1	25 K45-50T	5G 5/10	44 K19-M80A	10YR 8/0.5
6 K09-70T	10R 7/10	26 K47-60T	7.5G 6/10	45 K19-M85B	10YR 8.5/1
7 K12-90D	2.5YR 9/2	27 K75-75A	5PB 7.5/0.5	46 K19-M90A	10YR 9/0.5
8 K15-92B	5YR 9.2/1	28 K76-80H	6.25PB 8/4	47 K22-M70B	2.5Y 7/1
9 K17-50P	7.5YR 5/8	29 K77-50T	7.5PB 5/10	48 K22-M70H	2.5Y 7/4
10 K19-70V	10YR 7/12	30 K85-90A	5P 9/0.5	49 K22-M75A	2.5Y 7.5/0.5
11 K25-60P	5Y 6/8	31 K95-60P	5RP 6/8	50 K22-M90B	2.5Y 9/1
12 K27-30B	7.5Y 3/1	32 K95-70A	5RP 7/0.5	51 K37-M60D	7.5GY 6/2
13 K27-50H	7.5Y 5/4	33 K95-80A	5RP 8/0.5	52 K45-M80D	5G 8/2
14 K27-60D	7.5Y 6/2	つや消し(25色)		53 K69-M80H	10B 8/4
15 K27-80B	7.5Y 8/1	34 K02-M80H	2.5R 8/4	54 K75-M50D	5PB 5/2
16 K27-85B	7.5Y 8.5/1	35 K09-M60H	10R 6/4	55 K75-M70L	5PB 7/6
17 K27-90F	7.5Y 9/3	36 K12-M80F	2.5YR 8/3	56 K77-M50L	7.5PB 5/6
18 K29-90H	10Y 9/4	37 K19-M50B	10YR 5/1	57 K89-M70H	10P7/4
19 K29-92B	10Y 9.2/1	38 K19-M50F	10YR 5/3	58 K95-M50H	5RP5/4

ポケット版

携帯に便利なハンディサイズ
(サイズ: 215mm×50mm×厚さ約23mm)

希望小売価格
¥2,700+消費税



- チップサイズ: 50mm×14mm
- 色相順に配列
- 色を比べる際に差が判りやすい「比色マスク」付
- ビニールケース付

ワイド版 色相配列

色指定に便利なミシン目入り (ただし、つや消し色は除く)
(サイズ: 215mm×50mm×厚さ約55mm)

希望小売価格
¥19,900+消費税



- チップサイズ: 50mm×13mm
- 2冊セットになります
- ケース付
- ページNo.の組み替えて、トーン配列に変更可

Paint Colors Search Engine **ペイントカラー検索システム**
インターネット上で「塗料用標準色」の新旧版や、他団体が発行している色見本帳収録色の近似色を探ることができます。右記日塗工ホームページからアクセスしてください。

一般社団法人 **日本塗料工業会**
〒150-0013 東京都渋谷区恵比寿3丁目12番8号 (東京塗料会館)
☎ (03) 3443-2011 (代) FAX (03) 3443-3599
https://www.toryo.or.jp